



## 壹、方案故事背景

### 一、方案故事背景：

#### ★山水與茶鄉的交響樂：情牽北鯁金青羅帶

北鯁、金乃坪林重要三大河系，北是北勢溪，鯁為鯁魚堀溪，金為金瓜寮溪，此三大河溪流經坪林全區宛若仙女彩帶，如韓愈「詠灘江詩」「江作青羅帶，山如碧玉簪」所描繪。

#### ★滌心共飲天地寬，入席滿室茶葉香：品茗碧綠青心

坪林是文山包種茶生長最佳環境，茶種以青心烏龍種為主，亦稱潭子茶，為半發酵茶，沖泡時茶湯顏色由蜜綠轉為蜜黃或金黃色，有其獨有的「香濃醇韻美」色，百年來被譽為「南烏龍、北包種」。

#### ★一所三合一的茶小學—坪林國小

坪林國小是一所三合一的小學，位處北勢溪河岸邊，校區包含95年併入的漁光分班及74年廢校的闡瀨英速學院，因區域發展、人口老化、少子化、交通便利多重利空影響下併入坪林國小。

### 二、方案的發展緣起：

為能讓世界看見北鯁金，並了解環保重要性，一同守護坪林重要資產文山包種茶。我們結合山林生態探索與特色課程設計實施，以【人文采風、生態採茶、創客彩藝、語文採德】為發展主軸，厚植在地文化，豐富社區經驗及自然生態資源，建構成新北市獨特「茶鄉坪林、坪林茶香」的山中傳奇小學。

- (1) **人文采風**：藉由探索坪林祖先百年來與茶密切的生活風情與發展的歷史之洪流，體會過程中的甘苦實作，感悟情感力，培養在地人文關懷。
- (2) **生態栽茶**：藉由認識北鯁金的山水情懷，了解坪林茶產業與生態的融合平衡之美，了解祖先對在地環境保護的用心，在課程探索與實作中，能具有探索自然力與守護環境保護的史觀。
- (3) **創客彩藝**：藉由親自產創的過程，激發學生對茶產業的藝術創作動量，使學生對坪林茶產業從激發藝能力，使之運籌在茶的創作藝術美學，能夠再創包種茶的國際化。
- (4) **語文採品**：茗茶的過程是一種生活，亦是品格的養成，從課程中學習四品生活之美，以涵詠品格力，具體呈現人與茶在大自然中和樂相處之生活融合之美。



探索北鯁金 了解祖先生活史

## 貳、願景理念與目的

### 價值

人文關懷、  
環保前瞻、  
精緻創發、  
品格踐履。

### 目的

感悟情感力、  
探索自然力、  
激發藝能力、  
涵詠品格力。

## 願景

讓世界看見北鯁金，  
守護碧綠青心。

### 理念

關懷在地文化、  
守護環境生態、  
創作藝術美學、  
涵詠四品生活。



# 參、系統課程架構與課綱融合

情牽北隄金 青羅帶  
品茗碧綠青心

方案名稱

情牽北隄金 青羅帶  
品茗碧綠青心

方案願景

讓世界看見北隄金  
守護碧綠青心

方案理念

關懷在地文化、守護環境生態、  
創作藝術美學、涵詠四品生活

方案價值

人文關懷、環保前瞻、  
精緻創發、品格踐履

方案目的

感悟情感力、探索自然力、  
激發藝能力、涵詠品格力

方案軸線 人文采風

教學目標

- 1.了解坪林發展歷史之建築美感、生活風情型態與茶產業。
- 2.培養愛家愛鄉的人文情懷。
- 3.能集體合作與發揮創意，完成茶餐與舞龍技藝。

教學單元

古今行腳北隄金  
一上、北隄金老街厝橋  
一下、北隄金風俗民情  
二上、石碇老廟大改造  
二下、茶博物館大觀園  
金黃蜜綠北隄金  
三上、認識採茶用具  
三下、手作採製茶菁  
四上、認識製茶工具  
四下、製茶新心體驗  
活力神龍北隄金  
五上、金黃蜜綠茶料理  
五下、坪林茶葉料理師  
六上、民俗信仰茶風錄  
六下、神龍活現風俗樂

領域節數

低：生活8

中：社會4 綜合4

高：社會4 綜合4

能力指標

生1-11-2  
生2-14-3  
生5-4-5-5

社1-2-11-2-3  
社2-2-12-2-2  
綜1-2-11-2-2  
綜2-2-13-2-1

社1-3-14-3-1  
社7-3-17-3-4  
綜1-3-22-3-4  
綜3-3-33-3-4

方案軸線 生態栽茶

教學目標

- 1.認識北隄金山水、茶園型態、生長多樣性。
- 2.了解茶生長環境與環保的重要性
- 3.與同學合力向遊客完成導覽校園及坪林生態之旅

教學單元

脈脈青心北隄金  
一上、洞兒觀瞻哈茶葉  
一下、希望之茶心連心  
二上、有機栽種頭環保  
二下、脈脈相承小茶農  
仙履奇緣北隄金  
三上、北隄金步道行腳  
三下、翡翠溪流生態行  
四上、登峰活力茶鄉園  
四下、茶鄉護魚好球頭  
戀戀禮讚北隄金  
五上、小小人物狂想曲  
五下、我是校園導覽員  
六上、中西讚茶北隄金  
六下、生態導覽北隄金

領域節數

低：生活4 綜合4

中：自然8

高：自然4 資訊4

能力指標

生1-11-2  
生3-13-3  
綜1-1-12-1-3  
綜3-1-13-1-2

自2-2-2-1  
2-2-2-2  
4-2-1-1  
5-2-1-1

自2-3-2-2  
4-3-3-1  
6-3-3-1  
資3-3-6-4-3-1

方案軸線 創客彩藝

教學目標

- 1.運用創意設計茶元素的藝品
- 2.了解產創與產業結合重要性
- 3.設計雙語能力導覽網站

教學單元

茶語寄情北隄金  
一上、茶帽子凱凱走  
一下、茶書籤製作  
二上、茶布袋平面設計  
二下、輕便茶包我設計  
產創手作北隄金  
三上、輕便茶包我設計  
三下、幸福茶袋欣製作  
四上、藍染紅染茶布衣  
四下、一針一線茶布偶  
虛擬茶鄉北隄金  
五上、茶藝品創客  
五下、3D茶藝世界  
六上、彈指神功我農行  
六下、虛擬幸福茶鄉園

領域節數

低：生活8

中：藝文8

高：藝文4 資訊4

能力指標

生1-11-2-2-13-1  
藝1-1-2 1-1-4

藝1-2-3 1-2-5  
3-2-10 3-2-11

藝1-3-21-3-4  
資2-3-2 3-3-2  
4-3-14-3-5

方案軸線 語文採品(德)

教學目標

- 1.找出茶與品格生活的茶詩詞
- 2.體會品格生活在茶詩詞中
- 3.學會相褒歌讚美人

教學單元

茶風情繪北隄金  
一上、茶詩詞樂賞析  
一下、茶詩詞悅品格  
二上、說茶繪茶生活  
二下、一本說茶繪本  
茗溪草堂北隄金  
三上、茶詩小書品格來  
三下、書法茶詩繪品格  
四上、五官六部品茗茶  
四下、幸福茶語茶達人  
褒歌道品北隄金  
五上、品味採茶相褒歌  
五下、涵詠坪林相褒歌  
六上、細究採茶歌謠行  
六下、相褒採茶藝起來

領域節數

低：語文8 生活4

中：藝術4 綜合8

高：藝文8 綜合4

能力指標

國2-1-1-4  
3-1-1-13 5-1-3-2  
生2-3-4-1

綜1-2-11-2-2  
2-2-13-2-1  
藝1-2-33-2-10

綜1-3-1 3-3-3  
藝1-3-1 2-3-7  
2-3-9 3-3-11

課程主題 涵詠北隄金  
(四品文學)

課程目標 應用茶詩文集  
創造四品生活



本課程架構，融合課綱七大學習領域與本土、環境、資訊等教育議題，在人文采風、生態採茶、創客彩藝 和語文採品等方案主軸的行動之課程的系統化設計下，以**穿梭北隴金(思古耀今)探尋北隴金(蜜綠清茶)產創北隴金(手作茶藝)涵詠北隴金(四品文學)**為課程主題。

此充滿主動學習契機的課程行旅，將支持孩子自主探索、行動體驗、合作學習，逐步達成各學習階段能力指標，並形塑其跨域整合問題解決能力、高層次創新應用能力，及豐厚其「情感力」、「自然力」、「藝能力」、「品格力」的目的，讓世界看見北隴金，共同守護碧綠青山這片淨土。

### 課程評鑑

CIPP背景評鑑模式：1.背景2.輸入3.過程4.成果。

PDCA課程評鑑模式：「目標設定」、「執行」、「評鑑」以及「改善」。

#### 適性評量

#### 檢核指標

#### 空間美學

#### 適性評量

觀察、紀錄、報告

- 1.認識家鄉特色景點
- 2.了解家鄉產業特性

紀錄、報告、成品

- 1.知道採茶工具及用法
- 2.製茶的七大過程

紀錄、報告、成品、表演

- 1.利用茶葉創作茶料理
- 2.表演舞龍

### 包種人文采風

坪林採茶廊道、採茶龍舞

觀察、回答、紀錄、報告、導覽、文本作品



#### 適性評量

#### 檢核指標

#### 空間美學

#### 適性評量

觀察、操作、發表

- 1.摘取茶葉方式。
- 2.照顧茗溪茶園茶樹

觀察、紀錄、文本報告

- 1.探訪翡翠水庫生態
- 2.探索茗溪茶園的茶種，並能介紹。

製作、操作、導覽

- 1.製作出要介紹的校園生態介紹稿。
- 2.擔任學校生態導覽員與服務。

### 包種生態栽茶

茗溪生態有機茶園

觀察、製作、操作、發表、成品、作品



#### 適性評量

#### 檢核指標

#### 空間美學

#### 適性評量

作品、發表

- 1.畫出茶葉形狀，並作茶帽子。
- 2.設計屬於自己的茶創意包裝。

成品、發表

- 1.創作出自己所愛的茶袋包裝。
- 2.利用藍染與布偶，完成茶布偶。

蒐集、作品、網站

- 1.畫出專屬的茶壺，製成電子檔。
- 2.一起設置相關茶知識網站。

### 包種創客彩藝

茗溪草堂茶藝教室布置  
文創作品賞析小歇角

蒐集、作品、臨摹  
自創、發表、網站



#### 適性評量

#### 檢核指標

#### 空間美學

#### 適性評量

欣賞、成品、

- 1.朗讀茶詩並背誦
- 2.利用繪本說出茶故事。

仿寫、製作、

- 1.學習書法，並臨摹茶詩。
- 2.學習茶道，泡出幸福包種茶。

泡茶、吟唱

- 1.研究茶歌樂趣，並唱出茶歌。
- 2.記誦茶歌謠，互相褒歌。

### 包種語文採品

教室走廊轉角有茶文學  
班級茶詩詞版畫班級牌意象

欣賞、成品、仿寫、製作、泡茶、吟唱



## 穿梭北鯤金（思古耀今）

情牽北鯤金青羅帶  
品茗碧綠青心

懷古

理念目的

以文化傳承、關懷在地文化的角度，凝聚師生共識，藉由體驗教學合作學習，感悟先人努力的過程，進而培養其對文化的情感力。

年段

低

中

高

教學單元

古今行腳北鯤金

金黃蜜綠北鯤金

活力神龍北鯤金

領域節數

生活4

社會4 綜合4

社會4 綜合4

能力指標

生1-1 1-2 2-1 4-3 5-4 5-5

社1-2-1 1-2-3 2-2-1 2-2-2  
綜1-2-1 1-2-2 2-2-1 3-2-1社1-3-1 4-3-1 7-3-1 7-3-4  
綜1-3-2 2-3-4 3-3-3 3-3-4

創新教學

問題引導 討論教學 合作學習

問題引導 討論教學  
圖像組織 合作學習討論教學 圖像組織  
專題學習 合作學習

教學內涵

1.透過探訪古蹟理解先人生活史。  
2.探訪社區，了解社區改造脈絡。  
3.學習先人智慧，創造生活。

1.體驗學習使用採製茶用具。  
2.親手採製茶，體驗製茶過程。  
3.用心製茶，對茶有五官六覺新詮釋。

1.實作茶料理理解茶產業重要性。  
2.體認先人敬天畏神生活風俗。  
3.表演舞龍展現先人尊重自然態度。

多元教材教法

教材：實景與圖片  
教法：校外教學、體驗教學  
觀察教學、走讀教學

教材：實物與圖片  
教法：校外教學、體驗教學  
觀察教學

教材：食物、實景與圖片  
教法：校外教學、體驗教學  
觀察教學、操作教學

教材統整

生活 認識家鄉

社會 地方故事與特色  
綜合 我來當家社會 臺灣自然資源物產  
綜合 社區傳統技藝

五官六覺學習

欣賞古建築之美  
了解祖先生活歷史操作採茶工具完成茶製作流程，  
過程中體驗製茶辛勞製作茶餐注重調理顏色、  
表演龍隊舞動晚整過程

適性評量

觀察、回答、紀錄、報告、導覽、  
文本作品觀察、回答、紀錄、報告、導覽、  
文本作品觀察、回答、紀錄、報告、導覽、  
文本作品

檢核指標

1.認識家鄉特色景點  
2.了解家鄉產業特性

1.知道採茶工具及用法  
2.製茶的七大過程

1.利用茶葉創作茶料理  
2.表演舞龍

教師領導

提問教學.分組合作學習  
提問教學提問教學.分組合作學習  
數位學習提問教學.分組合作學習  
數位學習教師社群運作  
與專業發展社群專業成長.社區實際參訪.  
專家解說社群專業成長.社區實際參訪.  
專家解說社群專業成長.專家指導進修.  
社區實際參訪專家解說

提升學生能力發展

鄉土情懷感悟力  
語言文字表達力  
資料蒐集彙整力語言文字表達力  
製作繪圖能力  
資料蒐集彙整力協同合作團體性  
資料蒐集彙整力  
鄉土情懷感悟力

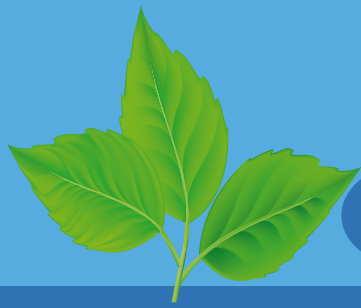
主題課程評鑑

採用CIPP模式：1.背景 2.輸入  
3.過程 4.成果。先進行學校附近  
人文背景調查，並利用教師社群  
對話輸入調查成果並產出教學計  
畫，透過課程指標回饋修正改進

以「PDCA」課程評鑑循環模式  
之「目標設定」、「執行」、  
「評鑑」以及「改善」之作法，  
並透過活動問卷來修正課程，  
以達成「採製茶」課程目標。

PDCA課程評鑑模式：「目標設定」、  
「執行」、「評鑑」以及「改善」  
之作法，並透過活動問卷來修正  
課程，以達成「製作茶餐」「舞龍」  
課程目標





課程主題二

# 探索北隸金 (蜜綠清茶)

理念目的

我們強調環境永續的重要性，讓孩子親身體驗、動手實做、發揮想像力用心學習，培養其守護環境生態的能力，並在其課程種藉由環境探索，培養其對環境的自然力。

年段

低

中

高

教學單元

脈脈青心北隸金

仙履奇緣北隸金

戀戀禮讚北隸金

領域節數

生活4 綜合4

自然8

自然4 社會4 資訊4

能力指標

生1-11-2 3-13-3  
綜1-1-1 2-1-3 3-1-1 3-1-2

自2-2-2-1 2-2-2-2 4-2-1-1  
5-2-1-1

自2-3-2-2 4-3-3-1 6-3-3-1  
資3-3-6 4-3-1

創新教學

觀察學習 體驗學習 探索學習

觀察學習 體驗學習 探索學習

討論教學 專題教學  
服務學習 合作學習

教學內涵

1. 認識茶種與茶葉。  
2. 學習種茶與認識有機茶園管理。  
3. 了解茶產業與環保重要性。

1. 探索生態行，體認生態永續重要性  
2. 走訪茶園，實際了解生態重要性。  
3. 藉由參加護魚了解平衡重要性。

1. 了解校園特色與生態，嘗試解說。  
2. 學會基本導覽能力，擔任小導覽員。  
3. 用雙語將家鄉介紹給全世界。

多元教材教法

教材：食物、實景與圖片  
教法：校外教學、體驗教學、  
觀察教學、探索教學

教材：食物、實景與圖片  
教法：校外教學、體驗教學、  
觀察教學、探索教學

教材：實景與圖片、資料  
教法：校外教學、體驗教學  
觀察教學、操作教學

教材統整

生活：認識家鄉 綜合：自我認識

自然：水生植物 植物根莖葉

自然：根莖葉功能  
資訊：ppt製作、短片製作

五官六覺學習

眼觀：描繪各種茶葉形狀與分辨  
，親自種下茶樹與照顧

走讀探索北隸金自然景觀、包種茶有機  
茶園的實地體驗過程，感受保護環境  
重要

實際觀察校園景物生態，建立導覽  
資料，學習景物導覽介紹感受家鄉  
之偉大情懷

適性評量

觀察、操作、發表、成品

觀察、操作、發表、成品

觀察、操作、發表、成品

檢核指標

1. 摘取茶葉方式。  
2. 照顧茗溪茶園茶樹。

1. 探訪翡翠水庫生態。  
2. 探索茗溪茶園的茶種，並能介紹。

1. 製作出要介紹的校園生態介紹稿。  
2. 擔任學校生態導覽員與服務。

教師領導

提問教學、分組合作學習  
數位學習

提問教學、分組合作學習  
數位學習

提問教學、分組合作學習  
數位學習

教師社群運作  
與專業發展

社群專業成長、領域研究會議  
專家指導進修、社區實際參訪

社群專業成長、領域研究會議  
專家指導進修、社區實際參訪

社群專業成長、專家指導進修  
、社區實際參訪、專題研究

提升學生能力發展

探索觀察力  
資料蒐集力  
農事操作力

探索觀察力、文字表達力  
協同合作力、資料蒐集力

語言文字表達力、協同合作力  
資料蒐集力、數位操作能力

主題課程評鑑

以「PDCA」課程評鑑循環模式之  
「目標設定」、「執行」、「評鑑」  
以及「改善」之作法，並透過活動  
問卷來改修正課程，以達成「分辨  
茶及種茶」課程目標

以「PDCA」課程評鑑循環模式之  
「目標設定」、「執行」、「評鑑」  
以及「改善」之作法，並透過活動  
問卷來改修正課程，以達成「探索  
北隸金」課程目標

以「PDCA」課程評鑑循環模式之  
「目標設定」、「執行」、「評鑑」  
以及「改善」之作法，並透過活動  
問卷來改修正課程，以達成「禮讚  
北隸金」課程目標





## 產創北鯪金(手作茶藝)

情牽北鯪金青羅帶  
品茗碧綠清心



## 理念目的

我們啟動創意翻轉學習，以延續茶產業的態度，激發學生每一個創藝思維，啟發孩子創造力。藉由生活中接觸的各種物品從實作來創作茶藝品，以激發藝能力。

## 年段

低

中

高

## 教學單元

茶語寄情北鯪金

產創手作北鯪金

虛擬茶鄉北鯪金

## 領域節數

生活8

藝文8

藝文8 綜合4

## 能力指標

生1-11-2 2-13-1  
藝1-1-2 1-1-4

藝1-2-3 1-2-5 3-2-10 3-2-11

藝1-3-2 1-3-4  
資2-3-2 3-3-2 4-3-1 4-3-5

## 創新教學

合作學習 創客學習  
作品教學 欣賞學習合作學習 創客學習  
作品教學 欣賞學習合作學習 創客學習  
E化學習 專題學習

## 教學內涵

- 1.分辨茶葉並畫出茶葉形狀。
- 2.平面茶帽、書籤製作創發想像力。
- 3.針對茶包裝揮創意提升包裝品質。

- 1.用茶包袋創意設計，提升附加價值。
- 2.發揮創意增加茶包使用便利性。
- 3.利用茶染布製作茶布偶以利行銷。

- 1.用3D創作藝品，將茶元素創意科技化。
- 2.建構虛擬茶園提升茶產業的能見度與。
- 3.增加消費者認識包種茶的各層面使用。

## 多元教材教法

教材：實物與圖片  
教法：體驗教學、實作教學、  
欣賞教學、發表教學

教材：實物與圖片  
教法：體驗教學、實作教學、  
觀察教學、發表教學

教材：電腦、實景與圖片  
教法：實作教學、偕同教學  
資訊融入、操作教學

## 教材統整

生活 畫出自己  
書籤製作(自編)藝文 設計茶包(自編)  
染色茶偶(自編)藝文 藝品創作(自編)  
綜合 走出社會

## 五官六覺學習

親手製作平面作品，賞析作品  
激發創意

賞析他人作品藝術之美，親手設計

親身利用科技設計網博，收集  
資料豐富網博內涵

## 適性評量

蒐集、閱讀、朗誦、臨摹自創、  
發表、導覽、網際作品蒐集、閱讀、朗誦、臨摹自創、  
發表、導覽、網際作品蒐集、閱讀、朗誦、臨摹自創、  
發表、導覽、網際作品

## 檢核指標

- 1.畫出茶葉形狀，並創作茶帽子。
- 2.設計屬於自己的茶創意包裝。

- 1.創作出自己所愛的茶袋包裝。
- 2.利用藍染與布偶，完成茶布偶。

- 1.畫出專屬的茶壺，製成電子檔。
- 2.一起設置相關茶知識網站。

## 教師領導

提問教學、分組合作學習  
數位學習、實物教學提問教學、分組合作學習  
數位學習、實物教學提問教學、分組合作學習  
數位學習、實物教學教師社群運作  
與專業發展社群專業成長、專家指導進修  
實際參訪專家解說、協同教學社群專業成長、社區實際參訪、  
專家解說社群專業成長、專家指導進修  
實際參訪專家解說、協同教學

## 提升學生能力發展

藝術創作力  
協同合作力  
美感鑑賞力藝術創作力  
協同合作力  
美感鑑賞力網博設計能力、文字表達力  
協同合作力、資料蒐集力

## 主題課程評鑑

以「PDCA」課程評鑑循環模式之  
「目標設定」、「執行」、「評鑑」  
以及「改善」之作法，並透過活動  
問卷來修正課程，以達成「創藝  
平面作品」課程目標

以「PDCA」課程評鑑循環模式之  
「目標設定」、「執行」、「評鑑」  
以及「改善」之作法，並透過活動  
問卷來修正課程，以達成「創藝  
茶包裝」課程目標

以「PDCA」課程評鑑循環模式之  
「目標設定」、「執行」、「評鑑」  
以及「改善」之作法，並透過實地  
製作來修正課程，以達成「虛擬茶  
園」課程目標





## 課程主題四

# 涵詠北隄金（四品文學）

理念目的

我們從發現茶詩詞的教學過程中，讓學生深切體認古人從喝茶生活中創作讚美生活、人品的發現歷程，進而能夠從實際體驗中，涵詠品格品味品質品牌等三好四品品格力。

年段

低

中

高

教學單元

茶風情繪北隄金

茗溪草堂北隄金

褒歌道品北隄金

領域節數

語文8 生活4

藝文4 綜合8

藝文8 綜合4

能力指標

國2-1-1-4 3-1-1-13 5-1-3-2  
生2-3-4-1

綜1-2-1 1-2-2 2-2-1 3-2-1  
藝1-2-3 3-2-10

綜1-3-1 3-3-3  
藝1-3-1 2-3-7 2-3-9 3-3-11

創新教學

問題引導 討論教學  
合作學習 創客學習

問題引導 討論教學  
合作學習 創客學習

問題引導 討論教學  
合作學習 創客學習

教學內涵

1.學習賞析茶詩詞。  
2.品味茶與生活四品的密切。  
3.製作茶繪本內化其學習過程。

1.練習茶詩詞書法，修身養性養茶品。  
2.以五官六感用心泡一壺好茶。  
3.理解生活品質重要性，提升生活品味。

1.練習褒歌學習講好話，涵養品德。  
2.會時時以相褒歌相褒，實踐四品生活。  
3.內化自己美的四品生活觀。

多元教材教法

教材：工具、資料與圖片  
教法：發表教學、體驗教學、  
觀察教學、實作教學

教材：工具、資料與圖片  
教法：實作教學、體驗教學、  
發表教學

教材：褒歌取、資料與圖片  
教法：體驗教學、操作教學  
發表教學

教材統整

國語：詩詞朗誦  
生活：美麗的色彩

藝文：毛筆繪圖創作  
綜合 生活樂趣多

綜合：表現自我 藝文：  
茶歌相褒(自編)

五官六覺學習

朗讀作品欣賞茶詩詞旋律抑揚頓挫  
意境美，親自產出茶繪本內化學習

欣賞書法作品理解茶生活之意境，  
親身泡一壺茶體驗陸羽品茶之神韻

欣賞褒歌旋律優美，學習表達讚人  
褒歌，賞析作品對生活品德影響

適性評量

欣賞、描述、集體創作、創新成品

欣賞、描述、製作、集體創作、  
創新成品

欣賞、描述、製作、集體創作、  
創新成品

檢核指標

1.朗讀茶詩並背誦。  
2.利用繪本說出茶故事。

1.學習書法，並臨摹茶詩。  
2.學習茶道，泡出幸福包種茶。

1.研究茶歌樂趣，並唱出茶歌。  
2.記誦茶歌謠，互相褒歌。

教師領導

提問教學、分組合作學習  
數位學習

分組合作學習、數位學習  
實作教學

分組合作學習、數位學習  
專題研究

教師社群運作  
與專業發展

社群專業成長、專家指導進修  
實際參訪專家解說

社群專業成長、專家指導進修  
實際參訪專家解說

社群專業成長、專家指導進修  
實際參訪專家解說

提升學生能力發展

語言表達力  
資料蒐集力  
藝文欣賞能力

文字表達力  
實地操作力  
藝文欣賞力

語言表達力  
資料蒐集力  
藝文表演力

主題課程評鑑

採用CIPP模式：1.背景 2.輸入  
3.過程 4.成果。先進行茶詩詞資料  
調查，並利用教師社群對話輸入調  
查成果並產出教學計畫，透過課程  
指標回饋修正改進。

以「PDCA」課程評鑑循環模式之  
「目標設定」、「執行」、「評鑑」  
以及「改善」之作法，並透過活動  
問卷來改修正課程，以達成「創藝  
平面作品」課程目標

以「PDCA」課程評鑑循環模式之  
「目標設定」、「執行」、「評鑑」  
以及「改善」之作法，並透過活動  
問卷來改修正課程，以達成「創藝  
平面作品」課程目標





## 伍 課程教學與空間美學教育環境

# 人文采風

特色空間名稱	形式之美	內容之美	價值之美	活化餘裕空間	營造空間美學 發揮空間效益	發揮空間領導	創增空間 特色價值
茶文化廊道	建置茶歷史的 文化環境	清楚認識 茶葉歷史	學生對家鄉 產業的認同	把冰冷素雅の走廊 注入坪林茶文化新生命	歷用樓梯走廊 一步一腳印的 呈現歷史足跡	空間不再是 冰冷素雅 而能讓客 駐足欣賞	茶學校意象 具體呈現
採茶龍舞	表演龍茶舞	融入地方 風俗特色	延續坪林風俗 生活特色	不利用教室 使用校園空地	舞龍於茶意象 學校呈現 空間美感	保持傳統 文化之美 飛龍在天	校本課程發揚



方案軸線

課程主題一

工程名稱

施作位置

穿梭北鯤金

人文采風

茶文化廊道

行政大樓走廊



改善原有空間只有櫥窗、藝文作品冰冷情形，建置茶文化歷史廊道使走廊景觀有生命，學生從環境中學習了解先人製茶文化

方案軸線

課程主題三

工程名稱

施作位置

產創北鯤金

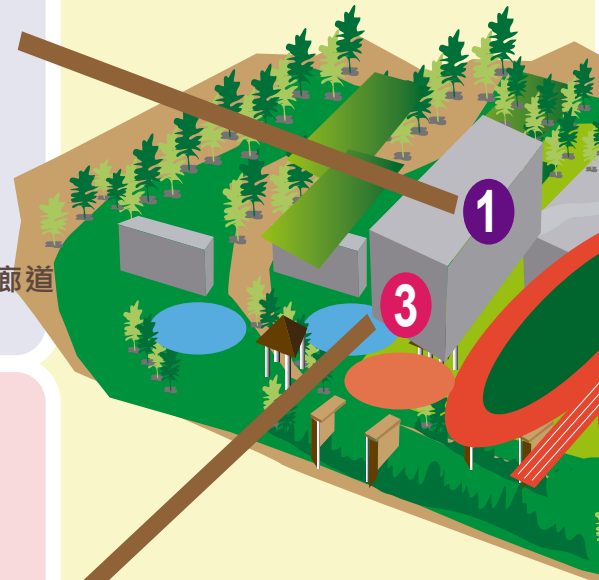
創客彩藝

茗溪草堂茶教室

原茶藝教室



改善茶藝教室設備，成立茗溪草堂加強推動茶文化的學習及茶產業的創客，使世界看見坪林



# 創客彩藝

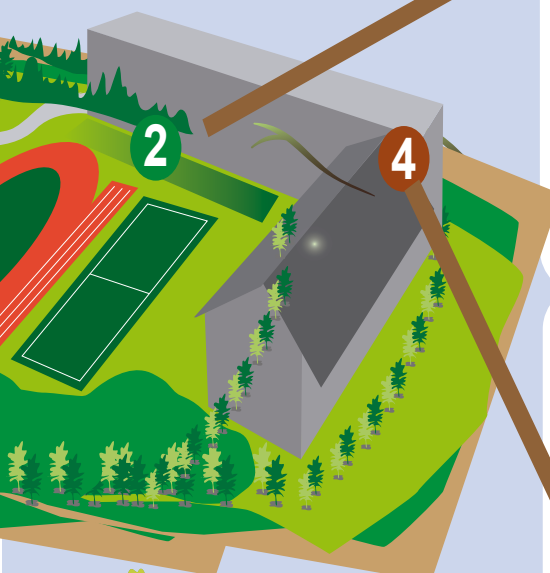
特色空間名稱	形式之美	內容之美	價值之美	活化餘裕空間	營造空間美學 發揮空間效益	發揮空間領導	創增空間 特色價值
茗溪草堂 茶教室	呈現陸羽茶 空間環境	學習茶知識 與茶創意	延續坪林茶業 發展創新	活化改善 使原茶教室增加文學 創藝氣息	淵源建置 茗溪草堂 陸羽茶室 發揮空間美感	建置陸羽的 茗溪草堂 建立茶學校意象	校園空間 美化 與茶學校 意象
文創作品 賞析小歇角	建置茶藝術 欣賞空間	激發茶創意 與藝術賞析	延續坪林茶業 發展創新	不利用教室空間 使用校園樓梯走廊	以茶詩詞 點綴空間 增加空間 利用深度	轉角不再冰冷 小空間增加璀璨	校園空間 美化 與茶學校 意象





# 生態栽茶

特色空間名稱	形式之美	內容之美	價值之美	活化餘裕空間	營造空間美學 發揮空間效益	發揮空間領導	創增空間 特色價值
有機茶園	建置坪林 各品種茶葉資料	保存坪林 各茶葉品種	延續坪林茶業 發展創新	不利用教室 使用校園空地	培育茶樹 供學生認識 發揮空間利用	復育與收集 坪林原生茶種 成為茶學校	校園空間 綠美化



方案軸線 課程主題二 工程名稱 施作位置

2

探索北 鱧金 生態栽茶 茗溪有機茶園 公共親子中心前



改善原有草地，設置茗溪茶園，種植坪林地區施作的茶品種，作為教學學習環境，也標示坪林茶學校的意象

方案軸線 課程主題四 工程名稱 施作位置

4

涵詠北 鱧金 語文採品 轉角有茶文學 教學大樓川堂



改善冰冷的教室走廊，加入茶詩詞文學元素布置，使學生隨時學習，並從課程中涵詠品格

# 語文採品

特色空間名稱	形式之美	內容之美	價值之美	活化餘裕空間	營造空間美學 發揮空間效益	發揮空間領導	創增空間 特色價值
轉角有茶文學 班級茶詩詞版畫 班級牌意象	建置茶藝 欣賞空間 班班有茶 意象特色	賞析茶文學 涵詠四品生活 生活藝術提升 與品德學習	增進語文學習 品格涵養 環境改造 學習環境	不利用教室 使用校園樓梯 走廊轉角 利用回收木料 製作版畫 為班級教室美化	以茶詩詞 點綴空間 增添溫度 班級牌意象 呈現班級教室 生活與藝術之美	轉角不再冰冷 空間增加璀璨 文學展現深度 將坪林特色藉由 班級牌意象 呈現坪林 豐富之美	校園空間美化 與茶學校意象 校園空間美化 與茶學校表徵





# 陸、資源整合運用與經費規劃

## 一、資源整合運用

課程名稱	資源整合	經費規劃	有效運用經費達成計畫目的
<b>穿梭北隄金</b> 	校內：1. 教師社群及職員 2. 龍隊 校外：1. 社區導覽人員 2. 老街厝橋博物館 3. 石嚙社區發展委員會 4. 茶料理師傅	1. 外聘導覽人員及茶料理師傅諮詢費16000元 2. 課程材料費10000元 3. 內聘8000元 4. 建置茶文化廊道40000元 5. 資料收集費5000元	1. 訂定校外教學計畫 2. 校內龍隊訓練 3. 參訪五星級茶廠 4. 統整與融入課程 5. 參加元宵節及迎媽祖繞境
<b>探尋北隄金</b> 	校內：1. 茗溪有機茶園 2. 教師社群及職員 3. 資訊教室及學校網站 4. 自行車 5. 英速魔法學院外師 校外：1. 社區導覽人員、有機茶園 2. 北隄金河系自然景觀	1. 外聘講座16000元 2. 參訪交通費30000元 3. 建置維護茗溪生態茶園10000元 4. 資料收集費5000元 5. 膳費8000元	1. 體驗種茶樹課程 2. 自行車戶外探索課程 3. 參訪有機茶園 4. 指導導覽文稿 5. 培訓導覽員 6. 嬰粟魔法學院外師潤稿
<b>產創北隄金</b> 	校內：1. 藝文教室 2. 藝文教師社群 3. 資訊教室及學校網站 校外：1. 家長會 2. 社區才藝老師 3. 茶行贈送茶包 4. 3D列印機器	1. 課程材料費10000元 2. 設備使用費5000元 3. 專家出席費16000元 4. 建置茗溪草堂茶教室100000元 5. 文創作品賞析小歌角10000元 6. 產創紀念品20000元	1. 觀察與仿作課程 2. 創藝创客成品展示 3. 網頁製作教學 4. 網博製作 5. 參訪技職學校 6. 製作體驗3D列印
<b>涵詠北隄金</b> 	校內：1. 語文藝文教師社群 2. 茗溪草堂茶教室 3. 轉角有文學 校外：1. 書法泡茶指導老師 2. 社區相褒歌耆老 3. 相褒歌歌本 4. 社區發展委員會	1. 課程材料費10000元 2. 印刷費10000元 3. 泡茶師指導8000元 4. 內聘講座8000元 5. 建置轉角有茶文學20000元 6. 茶詩詞意象班級牌20000元	1. 翻轉學習預先查茶詩詞 2. 師生設計茗溪草堂茶教室及轉角有文學環境布置 3. 社區探訪相褒歌耆老原音錄製 4. 藝文課程指導 5. 成果發表

## 二、永續發展實施對象與期程

課程名稱	工程名稱	實施對象	實施期程105學年度(105年8月-106年7月)					
			8-9月	10-11月	12-1月	2-3月	4-5月	6-7月
穿梭北隄金	茶文化廊道	社區暨全校師生						
探尋北隄金	茗溪有機茶園	全校師生						
產創北隄金	茗溪草堂茶教室	社區暨全校師生						
涵詠北隄金	轉角有茶文學	全校師生						



### 三、特色發展預期效益

主題	創新課程預期效益	空餘教室活化成效	正向提升學校創新經營	營造特色發展	延續地方特色文化	運用媒體網站
<b>穿梭北隄金</b>	學生完整說明人文歷史與熟悉採製茶工具並完成作品	讓學校的校園更具故事性及可看性	建立茶特色的學校 協助提升坪林產業發展	坪林茶文化學習中心 龍茶舞傳藝中心	1.傳承舞龍技藝 2.學子深切了解祖先生活風俗	1.教育部特色學校網站 s.delt.nhcue.edu.tw 2.特色學校有夠讚 www.facebook.com/ featuredschoolintaiwan 3.坪林國小facebook 4.新北市教育局活動公告 5.自由時報、中國時報 平面媒體新聞露出 6.大愛電視台、大新店 有線電視
<b>探尋北隄金</b>	1.培養體驗探索力 2.生態環境保護 3.集體合作完成校園社區導覽工作。	1.提供空間美化 2.實地體驗導覽加深學校與社區緊密結合	1.教師教學社群成長增進語文能力 2.藝文環境新展現 3.表現茶學校意象	坪林茶葉種類保存中心 坪林導覽人才培育中心	1.傳承專業茶農技藝 2.傳承坪林導覽員	
<b>產創北隄金</b>	1.提昇學生創藝力 2.培養敏銳觀察力 3.創作茶產業作品 4.學生一件創作品	活化校園樓梯空間成為作品展示園地讓校園具有立體文藝創作的氣息	教師創藝教育學習，激發學生創造力，師生成為現代創客師	坪林茶藝品學習中心 虛擬茶園網博	推動坪林產創育成中心	
<b>涵詠北隄金</b>	1.加深語文深度 2.建構茶學校意象 3.落實三好四品格力養成	1.轉角有茶文學，提升學校文學氣息 2.茶學校意象表徵 3.友善校園展現	1.透過茶葉培育過程，教師專業成長 2.從事生態保護工作 3.從中習得食農觀念技能及愛護家鄉	四品教育養成場域 茶文學學習成長中心	1.四品生活學習平台 2.相褒歌歌謠延續	



### 四、106學年度推動國民中小學營照空間美學與發展特色學校實施計畫經費需求及概算

經費項目	計畫經費明細				
	單價(元)	數量	總價(元)	說明	
業務費	出席費	1600	10	16000	邀請專家學者
	外聘講座鐘點費	1600	20	32000	外縣市教授及專業人員指導
	內聘講座鐘點費	800	20	16000	本縣市教授及專業人員指導
	諮詢費	1600	10	16000	茶料理師及舞龍指導諮詢
	穿梭北隄金課程材料費	10000	1	10000	利用文山包種茶茶料理使用
	產創北隄金課程材料費	10000	1	10000	低中高學習階段上下學習課程排定使用
	涵詠北隄金課程材料費	10000	1	10000	書法材料泡茶茶葉製作相褒歌光碟課程
	印刷費	30000	1	30000	特色茶創藝文創紀念品.手冊
	資料蒐集費	500	20	10000	各教師社群課程及研究文章蒐集
	參訪交通費	30000	1	30000	租賃遊覽車參訪相關特色學校交通費
	膳費	80	100	8000	參訪誤餐費
	設備使用費	5000	1	5000	教學設備租賃使用費
	雜支	7000	1	7000	補其他項目不足之處
	小計			200000	
設備及投資	茶文化廊道	10000	4	40000	行政大樓走廊茶文化設計
	茗溪有機茶園	10000	1	10000	有機茶園茶樹種植與養護
	茗溪草堂茶藝教室	100000	1	100000	茶藝教室規劃
	轉角有茶文學	10000	2	20000	教學大樓個轉角茶詩詞及茶意象設計
	文創作品賞析小歇腳	10000	1	10000	行政大樓轉角小歇腳布置
	茶詩詞意象班級牌	1000	20	20000	各班級牌及行政處室牌意象設計
	小計			200000	
合計			400000		